

StaboFix® Schiene

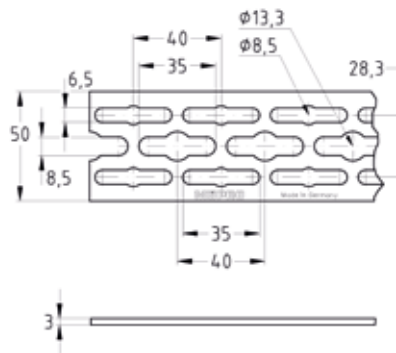
verzinkt

Anwendung

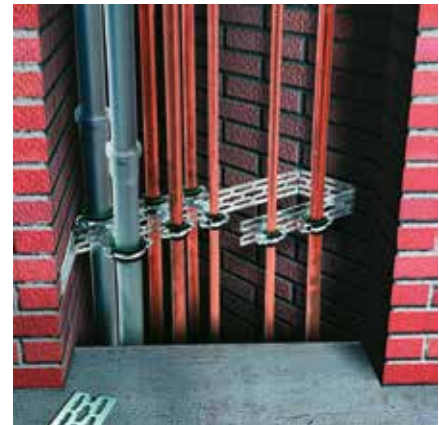
- Befestigungssystem für die Montage in engen Schächten, Kanälen und zur Vorwand- bzw. Waschtischinstallation

Ihre Vorteile

- Hohe Flexibilität durch vielseitige Verwendungsmöglichkeiten vor und in der Wand, bei Maueraussparungen, Durchbrüchen sowie in Versorgungsschächten
- Durch einfaches Abkanten vor Ort lässt sich die StaboFix® Schiene in die gewünschte Form bringen
- Das StaboFix® Halblech lässt sich einfach und schnell auf die Schiene schnappen und ermöglicht die verdrehsichere und zentrierte Wandscheiben-Befestigung
- Problemlose Befestigung aller gängigen Sanitärsysteme unter Einhaltung der Sanitär-Stichmaße durch spezielles Lochbild
- Einfache Höhenjustierung von Siphonbogen oder querverlaufenden Rohrleitungen mittels StaboFix® Klemme und Gewindestift
- Rohrschellen mit Anschlussgewinde M8 und M8/M10 lassen sich mittels StaboFix® Schrauben schnell und einfach fixieren
- Alle Systemkomponenten sind perfekt aufeinander abgestimmt und reduzieren den Montageaufwand
- Hohe Qualität und Festigkeit der Bauteile
- Effektive Montage durch Grundsortiment an Montageteilen



Zur Befestigung von Siphonbogen und quer verlaufenden Rohrleitungen - einfache Höhenjustierung



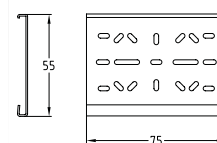
Montage im Schacht: Durchsteckmontage mit zwei Rohrschellen und einem Gewindestift M8 oder M10 für die Befestigung paralleler Rohrleitungen

Länge [mm]	Breite [mm]	Stärke [mm]	Artikel-Nr.	Abgabereinheit	Mengeneinheit
2.000	50	3	129076	10	Stück

StaboFix® Halblech

verzinkt

Länge [mm]	Breite [mm]	Artikel-Nr.	Abgabereinheit	Mengeneinheit
75	55	129073	25	Stück



- ⚠ Das StaboFix® Halblech lässt sich einfach und schnell auf die Schiene schnappen und ermöglicht die verdrehsichere und zentrierte Wandscheiben-Befestigung.