

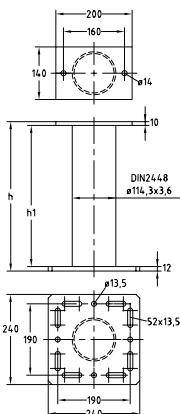
## Socle pour terrasse MPT galvanisé à chaud

### Application

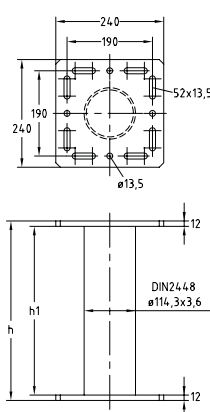
- Socle pour terrasse pour le montage de climatiseurs, de conduits de ventilation, etc. sur des toits plats

### Avantages

- Plaque de base carrée stable pour une répartition uniforme de la charge
- La connexion aux profilés MPT est possible grâce à la platine de base MPT
- Galvanisé à chaud pour une plus grande durée de vie en environnement extérieur




MPT 240x240 + 200x140, D 114,3



MPT 240x240 + 240x240, D 114,3



Type	Hauteur [mm]	Poids [kg]	Code article	Conditionnement	Unité
MPT 240x240 + 200x140, D 114,3	600	13,2	176060	1	Pièce
MPT 240x240 + 240x240, D 114,3		15,53	176061		

 Une autre socle pour terrasse galvanisé à chaud se trouve dans le chapitre « Produits galvanisés à chaud ».