

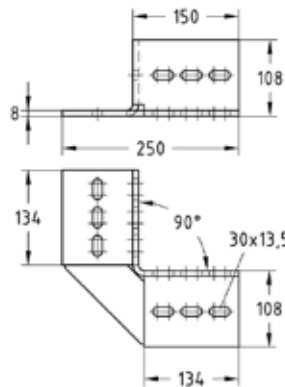
Equerre d'angle MPT 90° galvanisée à chaud

Application

- Éléments d'assemblage pour la construction d'étagères et de constructions en rails dans les installations industrielles

Avantages

- Montage simple et rapide d'assemblages angulaires à 90°
- Fixation rapide au moyen des boulons rail MPT pour une transmission sécurisée des forces élevées
- Gain de temps et d'argent grâce à une manipulation et un montage faciles sur le chantier
- Une galvanisation à chaud de haute qualité pour une utilisation intérieure et extérieure



Pour profils	Poids [kg]	Code article	Conditionnement	Unité
Q100-2,5, Q100-3,5	3,564	176742	1	Pièce

