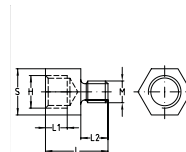


Manchon de réduction électrozingué

Filetage extérieur M	Filetage intérieur H	Clé [mm]	Dimensions [mm]			Code article	Conditionnement	Unité
			L	L1	L2			
M6	M8	13	19	7	7	113494	100	Pièce
	M10		21		8	113491		
M8	M6	17	20,5	6	8,5	113506	50	Pièce
	M10		23	7	8	113509		
	M12			8		113503		
M10	M6	13	21	7		113462	50	Pièce
	M8					113468		
	M12	17	25	7,5	10	113456		
	M16	24	32	13		113459		
M12	M8	19	23	7		113482	100	Pièce
	M10			8	9	113474		
	M16		24	32	13			
M16	M10	19		9	14	113485	50	Pièce
	M12			10		113488		



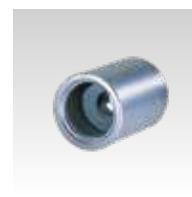
Manchon de réduction électrozingué

Filetage	Longueur [mm]	Diamètre extérieur [mm]	Code article	Conditionnement	Unité
M6/M8	30	13	113441	100	Pièce
M8/M10	40	16	113444		
M8/M12			113447		
M10/M12			113434		



Manchon taraudé électrozingué

Filetage	Longueur [mm]	Diamètre extérieur [mm]	Code article	Conditionnement	Unité
M8-½"	38	26	130314	50	Pièce
M10-½"			130312		
M12-½"			130313		
½"-1"	51	39,5	167487		



Manchon d'adaptation élément de liaison entre un tube fileté et un filetage pas métrique, électrozingué

Filetage	Pour tube fileté C	Longueur totale [mm]	Longueur du fileté [mm]	Dimensions [mm]			Code article	Conditionnement	Unité
				D	L1	L2			
M10	½"	52	10	27	14	15	123596	1	Pièce
		72	30				123612		
	¾"	60	10	32	16	123600			
M12	¾"	85	35				123604		
							123608		

